

Inloggen bij GGNet

Multifactor Authenticatie instellen voor je account (met USB-beveiligingssleutel)

Stap 1

Mail met je GGNet account naar ict@ggnet.nl met het verzoek dat je een FIDO2 token gaat instellen en een tijdelijke toegangscode nodig hebt. Je ontvangt daarna een tijdelijke code via de mail, deze toegangscode heb je nodig voor het instellen van je FIDO2 token.

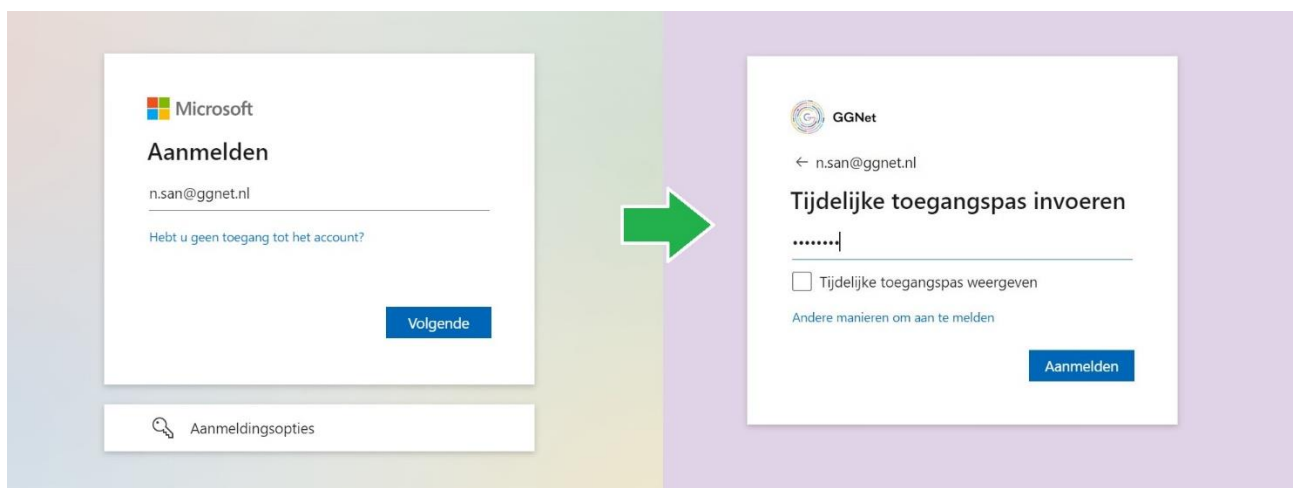
LET OP! deze toegangscode is maximaal 8 uur te gebruiken, stel de FIDO2 token dus z.s.m. in als je de code hebt ontvangen.

Stap 2

Wanneer je de tijdelijke code hebt ontvangen van ICT kun je naar deze [website](#).

Stap 3

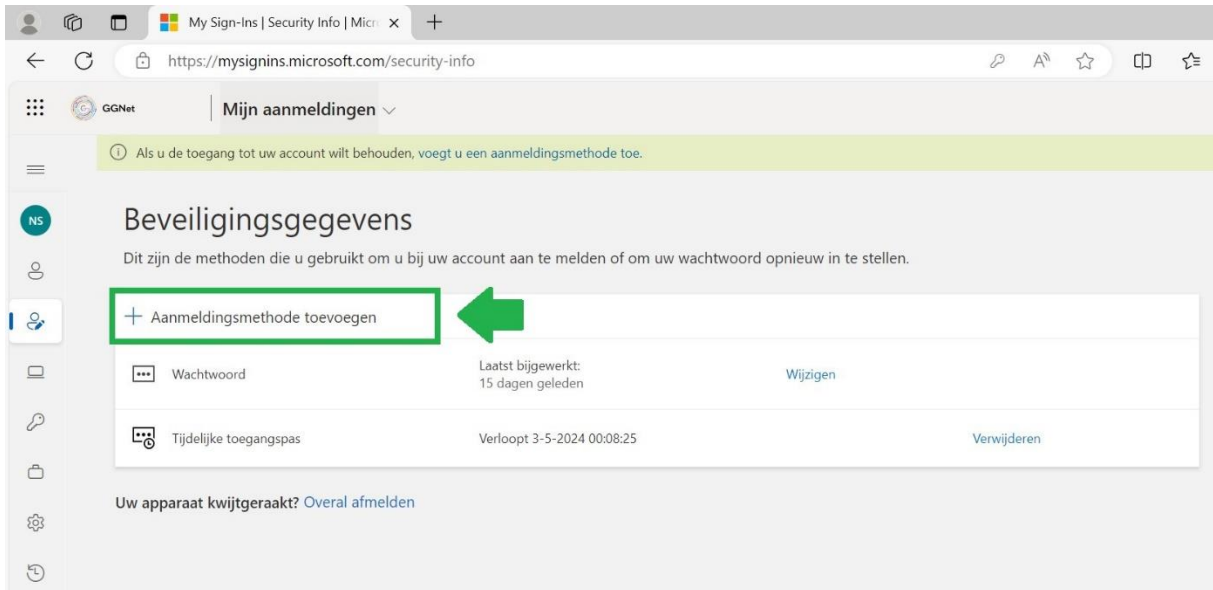
Voer als eerste je **GGNet e-mailadres** in en klik daarna op **Volgende**. Vul daarna je tijdelijke code in en klik op **Aanmelden**



The image shows two screenshots of the GGNet login interface, connected by a green arrow pointing from left to right. The left screenshot shows the Microsoft login page with the title 'Aanmelden' and the email address 'n.san@ggnet.nl' entered. Below the email field is a link that says 'Hebt u geen toegang tot het account?'. A blue button labeled 'Volgende' is at the bottom right. Below the main form is a white box with a magnifying glass icon and the text 'Aanmeldingsopties'. The right screenshot shows the GGNet login page with the title 'Tijdelijke toegangspas invoeren'. The email address 'n.san@ggnet.nl' is shown at the top left. Below it is a password field containing six dots. A checkbox labeled 'Tijdelijke toegangspas weergeven' is below the password field. At the bottom right is a blue button labeled 'Aanmelden'. Below the checkbox is the text 'Andere manieren om aan te melden'.

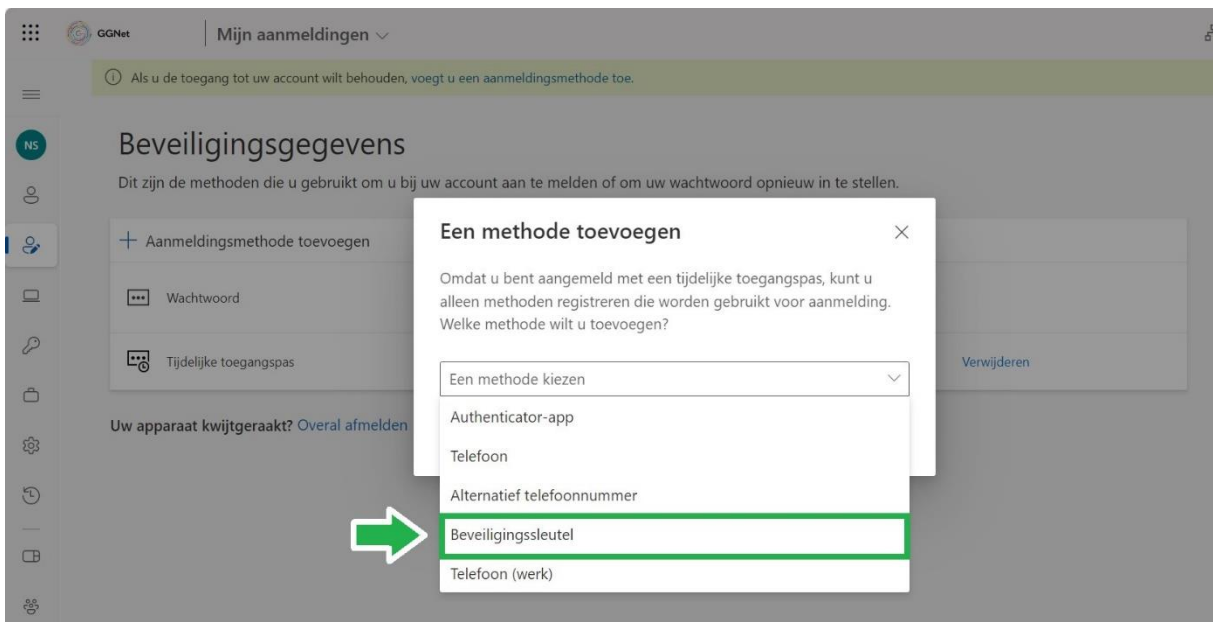
Stap 4

Klik op **Aanmeldingsmethode toevoegen**.



Stap 5

Kies voor **Beveiligingsleutel**.



Stap 6

Klik op **Toevoegen** en kies vervolgens voor **USB-apparaat**.

Een methode toevoegen

Omdat u bent aangemeld met een tijdelijke toegangspas, kunt u alleen methoden registreren die worden gebruikt voor aanmelding. Welke methode wilt u toevoegen?

Beveiligingssleutel

Beveiligingssleutel

Kies het type beveiligingssleutel dat u hebt.

USB-apparaat 

NFC-apparaat

Stap 7

Klik op **Volgende**.

Beveiligingssleutel

Houd uw sleutel bij de hand.

Wanneer u Volgende kiest, wordt u gevraagd de beveiligingssleutel aan te sluiten op de USB-poort. Raak vervolgens de knop of de sensor op de beveiligingssleutel aan om het instellen van het apparaat te voltooien.

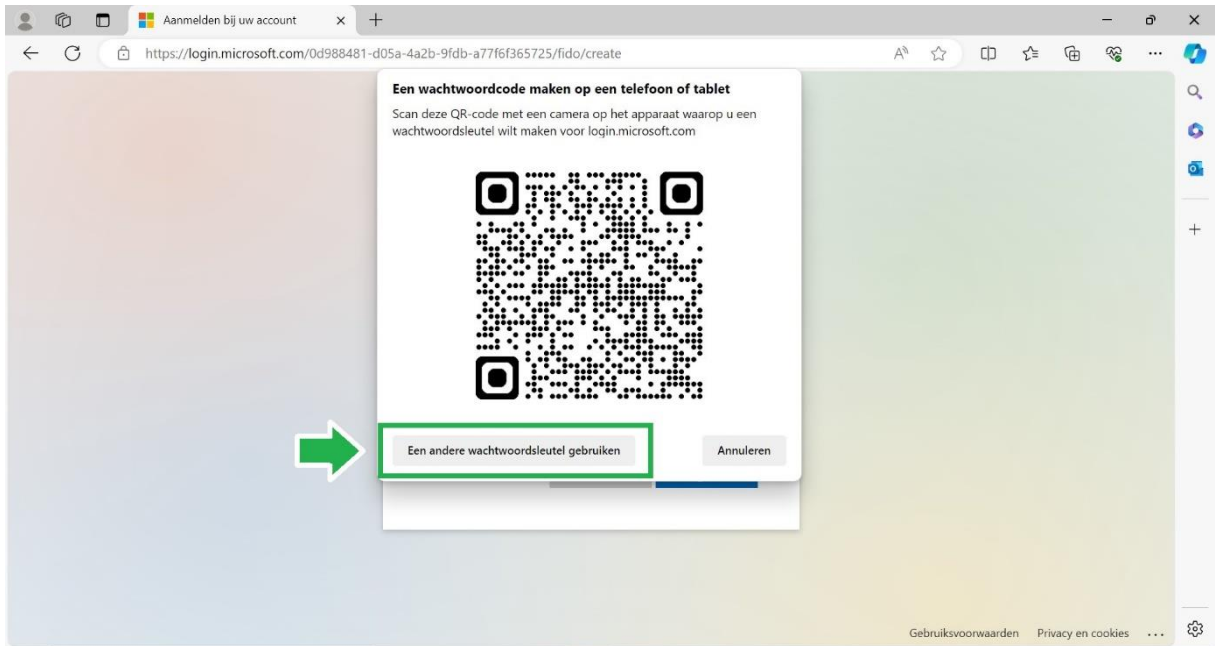
Ga naar de website van de sleutelfabrikant voor meer informatie.

Beveiligingssleutel

Uw apparaat leidt u om naar een nieuw venster om de installatie te voltooien.

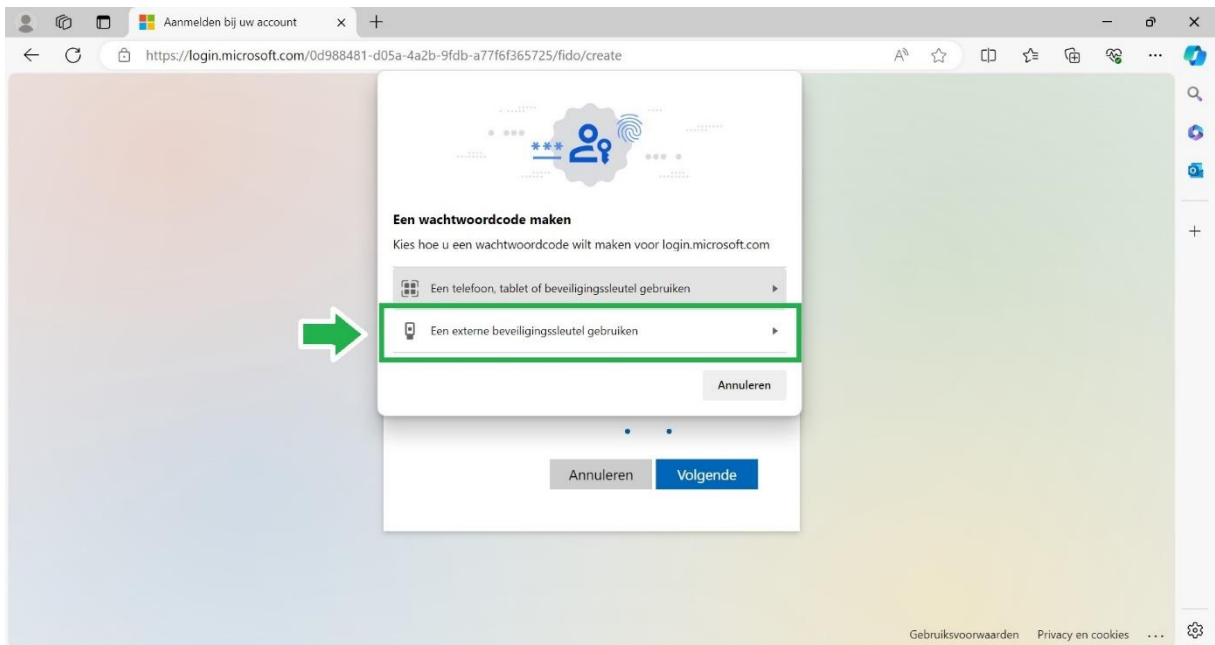
Stap 8

Klik op **Een andere wachtwoordsleutel gebruiken**.



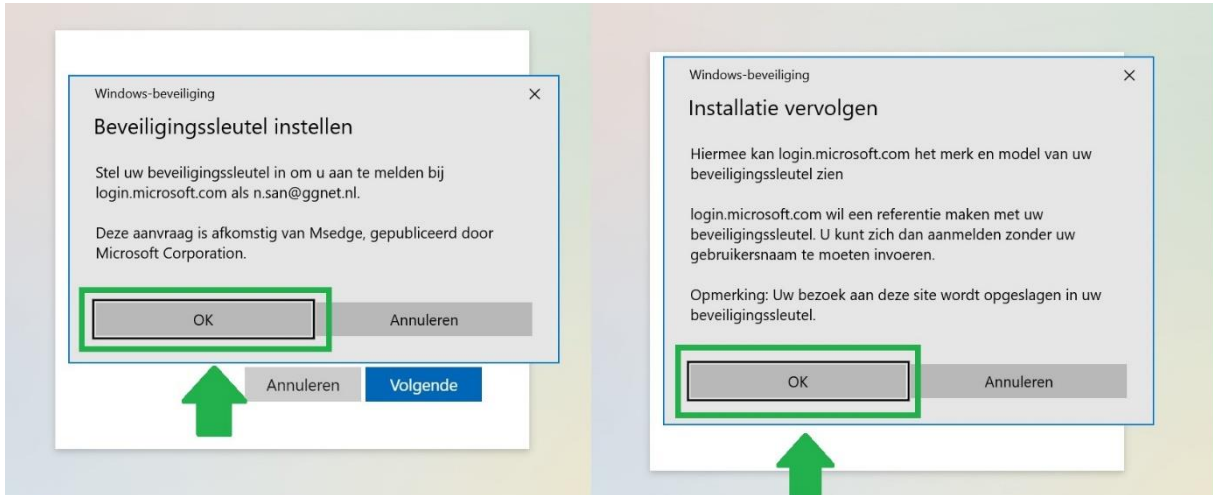
Stap 9

Klik op **Een externe beveiligingssleutel gebruiken**.



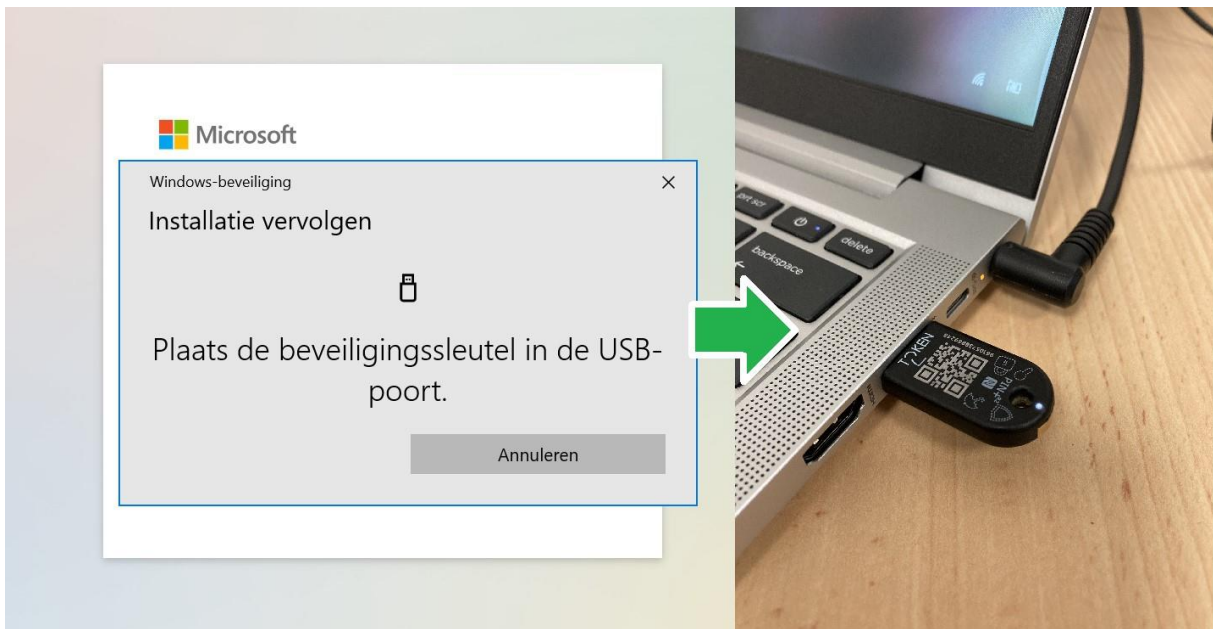
Stap 10

Klik op **OK** en nogmaals op **OK**.



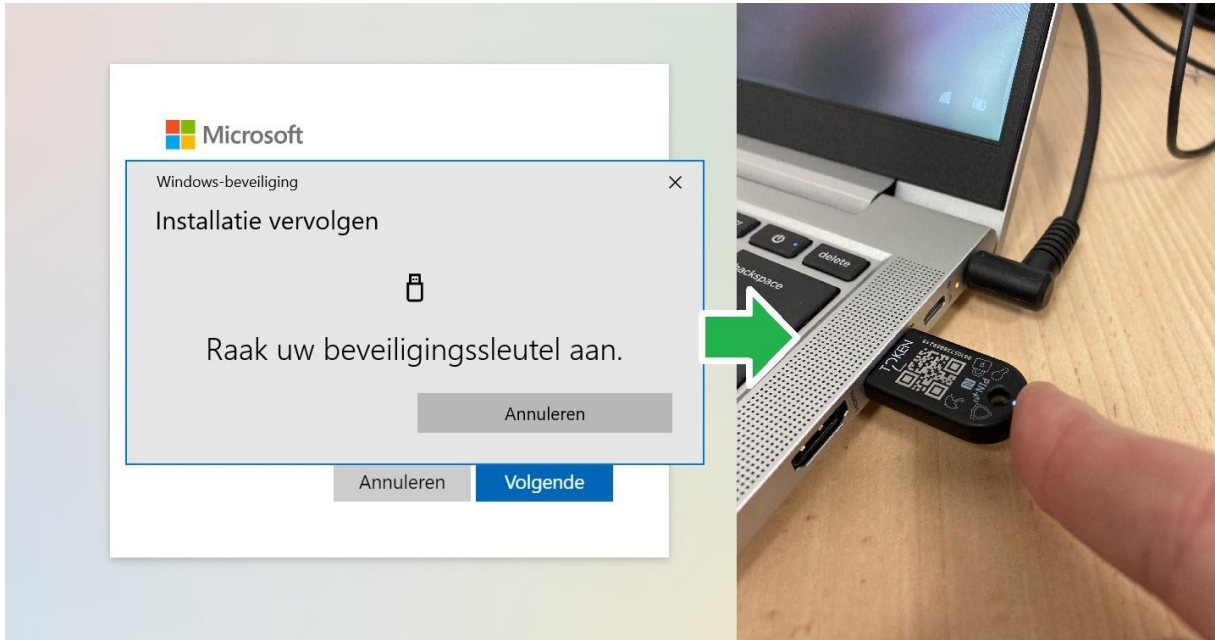
Stap 11

Wanneer je het volgende venster ziet kun je de FIDO2 token aansluiten op een USB-poort van je laptop.



Stap 12

Raak het uiteinde van de FIDO2 token aan met je wijsvinger.



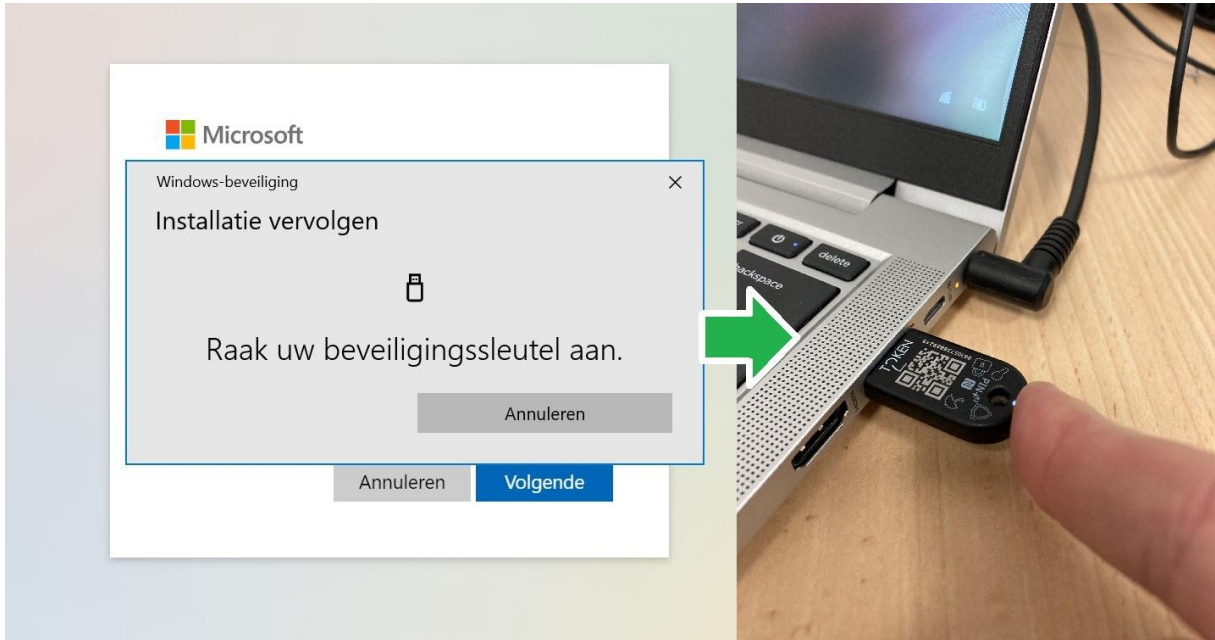
Stap 13

Maak nu een **pincode** aan (minimaal 6 cijfers) en klik op **OK**.



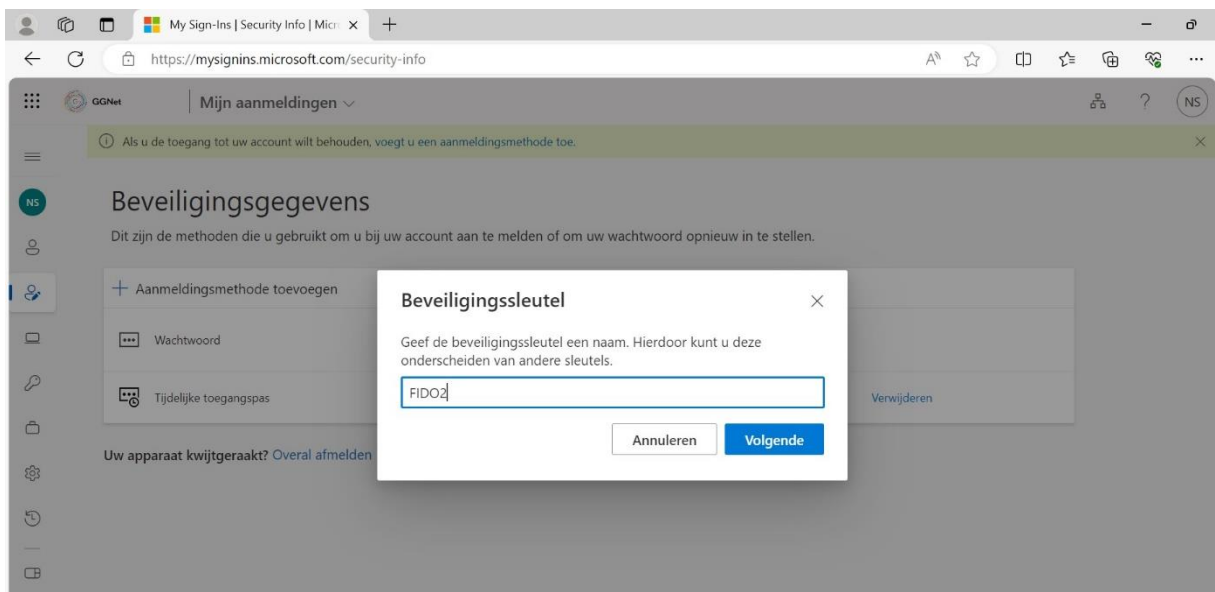
Stap 14

Raak nogmaals het uiteinde van de FIDO2 token aan met je wijsvinger.



Stap 15

Geef de beveiligingsleutel de naam: **FIDO2** en klik op **Volgende**.



Stap 16

Klik op Gereed, je FIDO2 token is nu ingesteld.

